



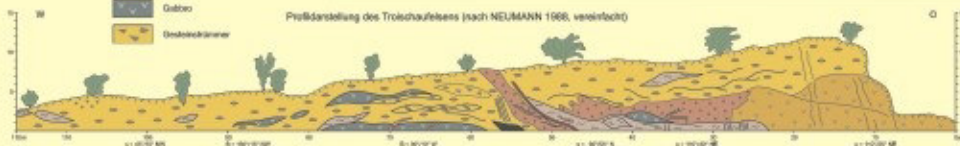
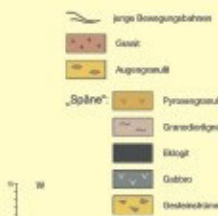
Geotope
im Landkreis
Döbeln

Geotop "Troischaufelsen" Roßwein

"Späne" grüßen aus der Tiefe der Erde



Der Troischaufelsen bietet besonders anschauliche Beispiele für die starke Durchbewegung der Gesteine im Randbereich des sächsischen „Granulitgebirges“, die bei der tektonischen Auspressung in einer rändlichen Scherzone dieses Gesteinkomplexes abließ. Aus dem feinkörnigen Konverband des ursprünglichen Granulits kristallisierten unter den wechselnden Druck-Temperatur-Bedingungen runde Feldspäte aus, die zu der alten Bezeichnung „Augengranulit“ führten. Zahlreiche „Späne“ stammen von unterschiedlichen Kontaktgesteinen. Sie wurden beim Aufdringen des Granulitkomplexes auf seinem Weg aus etwa 60-65 km Tiefe mitgerissen.



- 1) vollständige Abkühlung, Freilegung und Abtragung des Granulitkomplexes und seiner Mantelgesteine
- 2) vor 315 Millionen Jahren:
rascher Aufstieg des Gesteinkomplexes auf ca. 10 km Tiefe
↻ hoher Druck: 22 Kilobar (Temperatur über 1000 °C)
- 3) vor 330 - 340 Millionen Jahren:
Versenkung des gesamten Gesteinkomplexes in eine Tiefe von 60 - 65 km
↻ hoher Druck: 22 Kilobar (Temperatur über 1000 °C)
- 4) Bildung des Ausgangsgesteins des Granulits:
vorwiegend saure magmatische Gesteine, teils Sedimentgesteine

Metamorphose

In rändlichen Bereichen des Granulitkomplexes: Aufnahme von „Spänen“ aus der Unterkruste (Eklolit) und aus den Gesteinen im Kontakt

Beschreibung des Geotops

Das Geotop „Troischaufelsen“ ist ein Naturdenkmal, das die geologische Vielfalt und die landschaftliche Schönheit des Gebietes um Roßwein zeigt. Die Gesteine sind durch die tektonischen Prozesse im Granulitgebirge entstanden und weisen eine hohe Vielfalt an Mineralen und Gesteinstypen auf.

Geologie

Das Geotop ist ein Naturdenkmal, das die geologische Vielfalt und die landschaftliche Schönheit des Gebietes um Roßwein zeigt. Die Gesteine sind durch die tektonischen Prozesse im Granulitgebirge entstanden und weisen eine hohe Vielfalt an Mineralen und Gesteinstypen auf.

Geographie

Das Geotop ist ein Naturdenkmal, das die geologische Vielfalt und die landschaftliche Schönheit des Gebietes um Roßwein zeigt. Die Gesteine sind durch die tektonischen Prozesse im Granulitgebirge entstanden und weisen eine hohe Vielfalt an Mineralen und Gesteinstypen auf.

Ökologie

Das Geotop ist ein Naturdenkmal, das die geologische Vielfalt und die landschaftliche Schönheit des Gebietes um Roßwein zeigt. Die Gesteine sind durch die tektonischen Prozesse im Granulitgebirge entstanden und weisen eine hohe Vielfalt an Mineralen und Gesteinstypen auf.

Management

Das Geotop ist ein Naturdenkmal, das die geologische Vielfalt und die landschaftliche Schönheit des Gebietes um Roßwein zeigt. Die Gesteine sind durch die tektonischen Prozesse im Granulitgebirge entstanden und weisen eine hohe Vielfalt an Mineralen und Gesteinstypen auf.