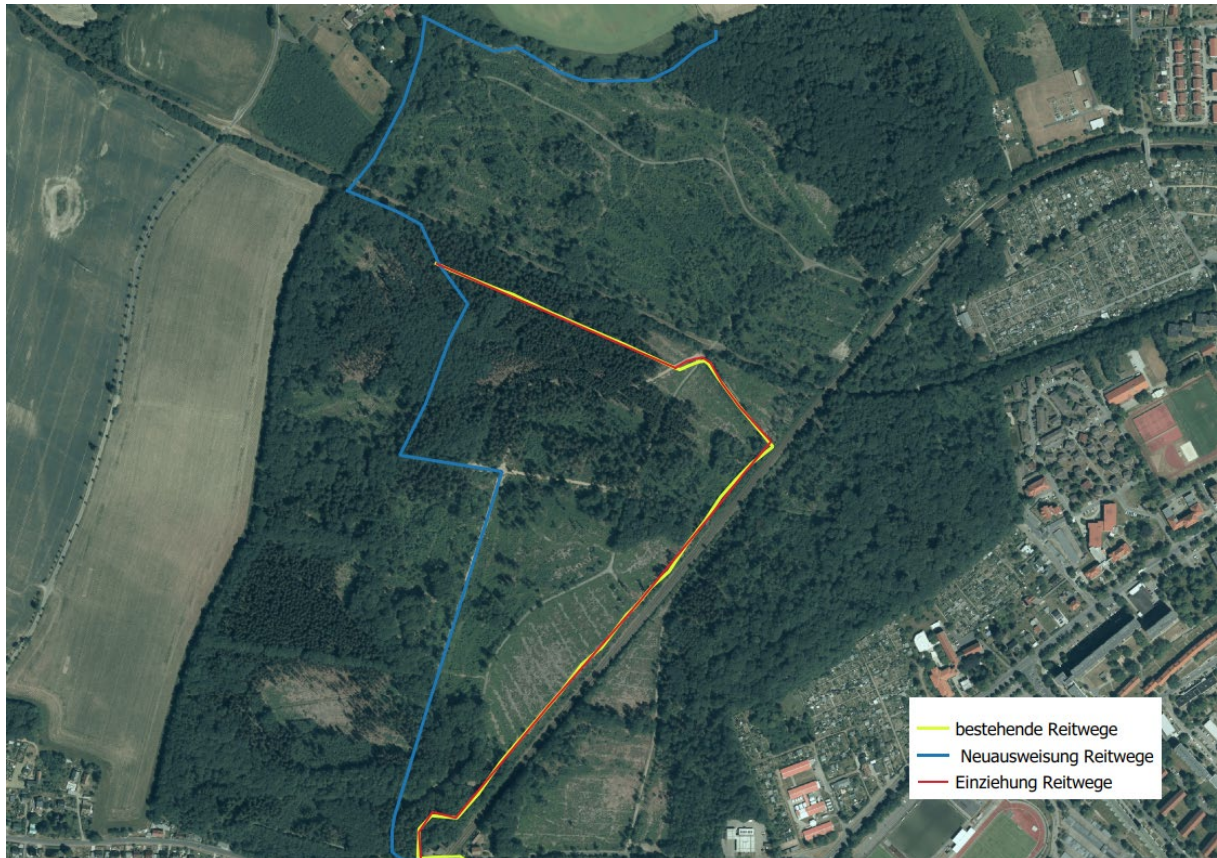


Anlagen:

1. Luftbild mit Reitwegeverlauf
2. Abwägungsprotokoll

Anlagen:

1. Luftbild mit Reitwegeverlauf



2. Abwägungsprotokoll

Abwägungsprotokoll zur Reitwegeneuweisung und -einziehung im Freiburger Stadtwald und Hospitalwald

Anhörung der Eigentümer und Betroffenen				
	Anschriften	zurück am	Inhalt	Abwägung
1.	LRA Mittelsachsen Referat Wasserbau, Gewässer- und Hochwasserschutz Leipziger Straße 4 09599 Freiberg	06.12.2023	Zustimmung - keine Einwände	nicht erforderlich
2.	LRA Mittelsachsen Referat Naturschutz 23.4 Leipziger Straße 4 09599 Freiberg	11.12.2023	Zustimmung - keine Einwände	nicht erforderlich
3.	Stadt Freiberg Liegenschaftsverwaltung Obermarkt 24 09599 Freiberg	20.12.2023	komplette Ablehnung des Ausweisungsvorschlages für das Areal des Stadtwaldes, begründet mit einer hohen Besucherfrequentierung und der Vermeidung von Störungen in Wildestandgebieten	findet Beachtung